



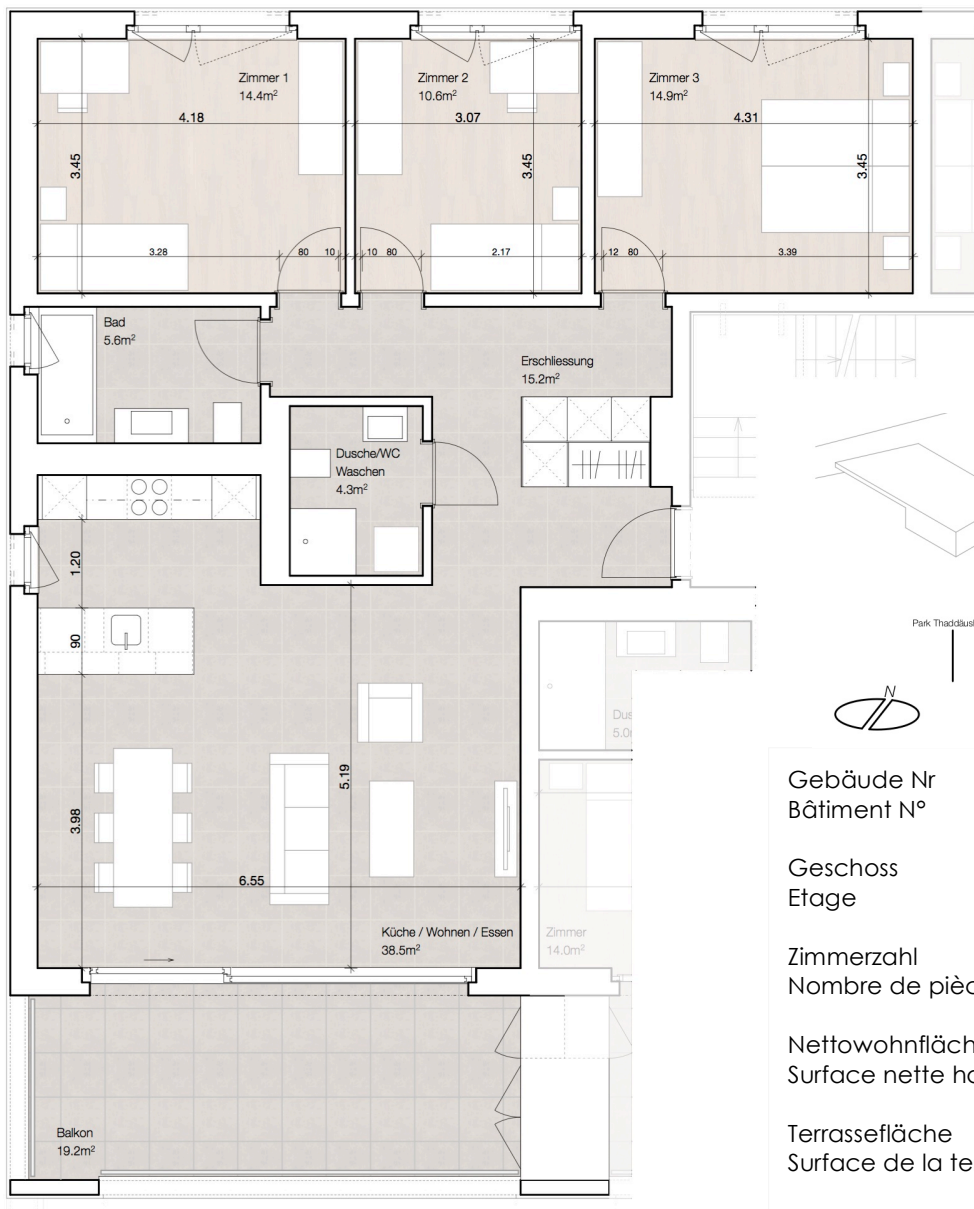
Diese modernen Wohnungen sind mit sehr grossen Balkonen / Terrassen ausgestattet ohne Gegenüber, mit einem herrlichen Blick auf einen mit Bäumen bepflanzten Park.

Jede Wohnung verfügt über einen Kellerraum. In der Einstellhalle vermieten wir zudem Parkplätze für die Mieter.

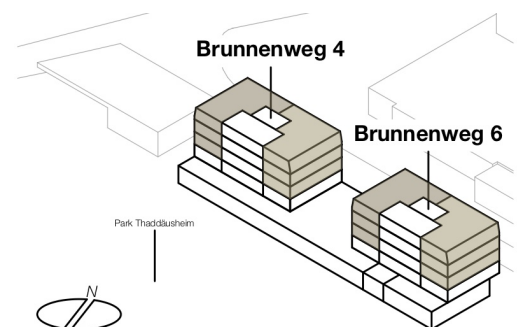
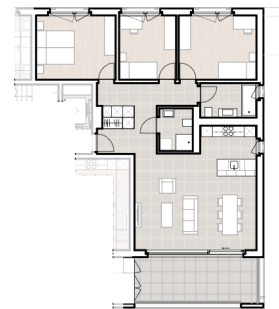
Ces appartements modernes ont de très grands balcons / terrasses, sans vis-à-vis, avec une vue magnifique sur un parc arboré. Chaque appartement possède une cave. Dans le garage souterrain, nous louons également des places de parc pour nos locataires.

## 4.5 Zimmer mit Balkon

## 4.5 Pièces avec balcon



Konfiguration rechts  
 Configuration droite



Gebäude Nr Bâtiment N°	Brunnenweg 4 – 6
Geschoss Etage	2.-4. Obergeschoss 2 <sup>ème</sup> -4 <sup>ème</sup> étage
Zimmerzahl Nombre de pièces	4.5
Nettowohnfläche Surface nette habitable	103.5 m <sup>2</sup>
Terrassefläche Surface de la terrasse	19.2 m <sup>2</sup>
Gesamtfläche Surface totale	122.7 m <sup>2</sup>